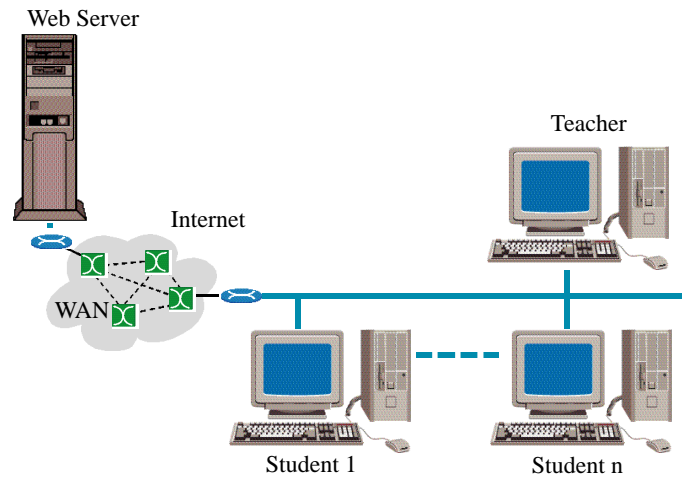


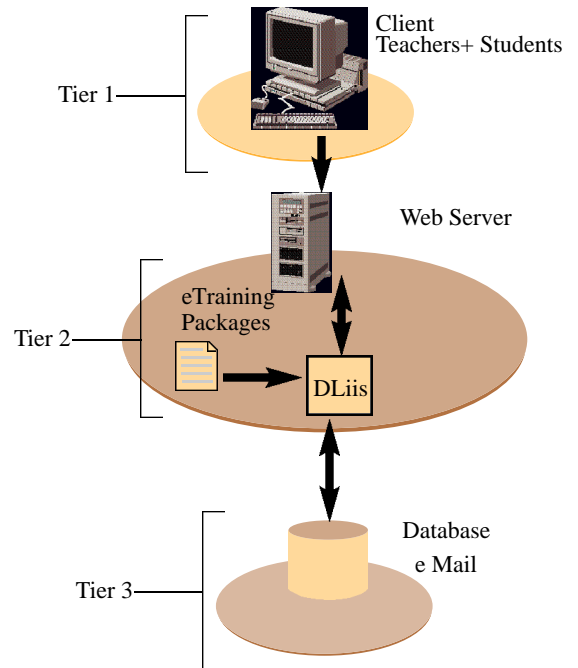
Este Software gestiona un eTraining Environment con una arquitectura Client-Server donde los estudiantes y los profesores están conectados en una red de Internet/Intranet.

Esta solución tiene como característica principal la disponibilidad de un Server WEB, donde están instalados los eTraining Packages; profesores y estudiantes se conectan a este Server WEB, del mismo modo en que se conectan en el WWW de Internet, para la ejecución de cualquier tipo de actividad: estudio, control, verificación de los resultados, etc. El ordenador que contiene el Server WEB se caracteriza también por la presencia de un Server de Database para el archivo de todas las informaciones de servicio (clases, estudiantes, contraseña, resultados, Forum. FAQ, etc.) y por un Server de Correo Electrónico para los servicios e-Mail. Todas las operaciones son controladas y gestionadas por el Software para Internet/Intranet Server DLiis.



El Software DLiis está estructurado según las más recientes tecnologías de las aplicaciones client-server, denominadas multitier (o n-tier). En este tipo de acercamiento la estructura del sistema consiste en 3 capas, con las siguientes funciones:

- Tier 1** Esta sección representa la elaboración que es efectuada en el Client. Se trata de la interfaz gráfica usada por los usuarios (estudiantes y profesores) para interactuar con la aplicación. Se usa en esta capa el Browser Internet de navegación.
- Tier 2** Esta sección representa toda la lógica del sistema que provee la distribución de los eTrainings Packages a los estudiantes, a la verificación de los cuestionarios, al archivo de los resultados. Para los profesores de esta sección es implementado todo lo que sirve para organizar a los estudiantes, analizar los resultados, etc.
- Tier 3** Esta capa contiene los software para el acceso a los datos solicitados por el sistema. Contiene un server de database y un server de correo electrónico.



En este ambiente cada estudiante opera con el propio PC desde cualquier estación de trabajo conectada en la red y el Profesor puede gestionar de manera completa todas las actividades de todos los estudiantes, mediante las siguientes funciones:

- organización de los archivos de las clases
- introducción de los estudiantes en las clases y asignación de Nombre de Usuario y Contraseña de acceso
- asignación de los argumentos de estudio y de las clases a los estudiantes
- monitorización de las actividades de cada estudiante (entrada/salida de una clase, respuestas exactas o incorrectas, puntuación, etc.)
- comunicación directa con cada estación (envío y recepción de mensajes de correo electrónico)
- organización de un Forum de discusión dividido por argumentos
- gestión de un archivo FAQs (Frequently Asked Questions) dividido por argumentos
- análisis y elaboración de los datos archivados para el control del grado de aprendizaje individual y colectivo de los estudiantes.



Configuración de la máquina solicitada por el server:

- Sistema Operativo: Windows 2000 Server con Database Server y eMail Server
- Lector de CD-ROM