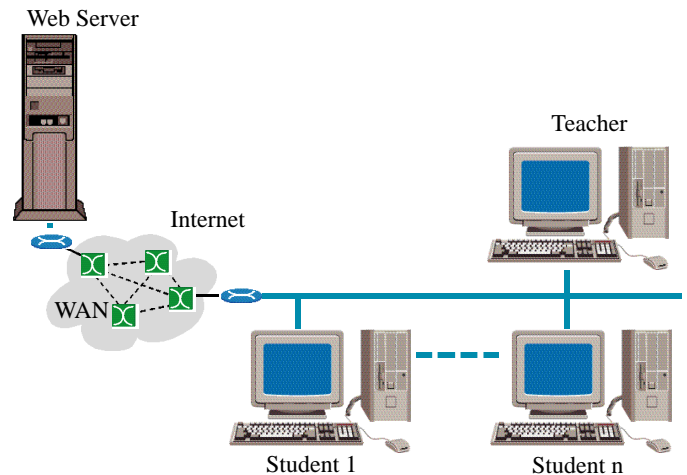


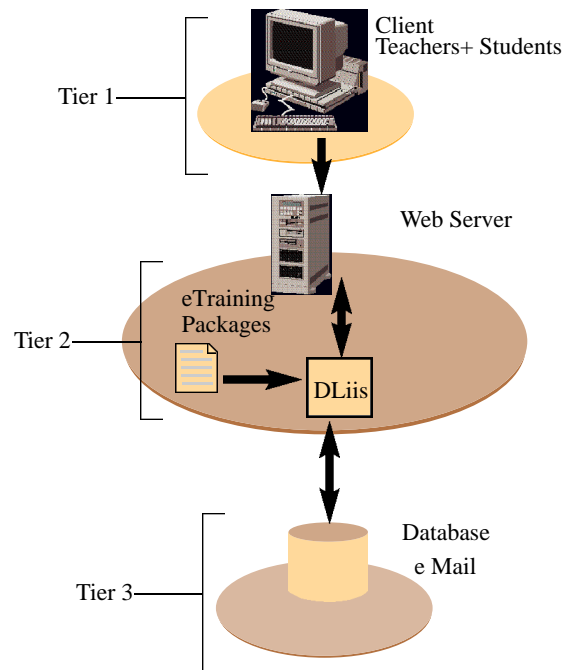
Ce Software gère un eTraining Environment avec une architecture Client-Server où les étudiants et les professeurs sont branchés à un réseau Internet/Intranet.

Cette solution a comme caractéristique principale la disponibilité d'un Server WEB, où les eTraining Packages sont installés; les professeurs et les étudiants se branchent à ce Server WEB, de la même façon avec laquelle ils se branchent au WWW de Internet, pour l'exécution de n'importe quel type d'activité: étude, contrôle, vérification des résultats, etc. L'ordinateur qui contient le Server WEB est caractérisé aussi de la présence d'un Server de Database pour l'archivage de toutes les informations de service (classes, étudiants, password, résultats, Forum. FAQ, etc.) et d'un Server de Courrier Electronique pour les services e-Mail. Toutes les opérations sont contrôlées et gérées par le Software pour Internet/Intranet Server DLiis.



Le Software DLiis est structuré selon les technologies les plus récentes des applications client-server, nommées multitier (ou n-tier). En ce type d'approche la structure du système consiste en 3 couches, avec les tâches suivantes:

- Tier 1** Cette couche représente l'élaboration qui est effectuée dans le Client. Il s'agit de l'interface graphique employée par les usagers (étudiants et professeurs) pour interagir avec l'application. On emploie dans cette couche le Browser Internet de navigation.
- Tier 2** Cette couche représente toute la logique du système qui pourvoit à la distribution des eTrainings Packages aux étudiants, à la vérification des questionnaires, à l'archivage des résultats. Pour les professeurs dans cette couche on implémente tout ce qui est nécessaire pour organiser les étudiants, analyser les résultats, etc.
- Tier 3** Cette couche contient les logiciels pour l'accès aux données requises du système. Elle contient un serveur de database et un serveur de courrier électronique.



Dans cet environnement chaque étudiant opère avec son propre PC de n'importe quel poste de travail branché au réseau et le Professeur peut gérer de façon complète toutes les activités de tous les autres étudiants, par les fonctions suivantes:

- organisation des fichiers des classes
- insertion des étudiants dans les classes et assignation de Nom Usager et Password d'accès.
- assignation des arguments d'étude et des leçons aux étudiants
- contrôle des activités de chaque étudiant (entrée/sortie d'une leçon, réponses exactes ou fausses, score, etc.)
- communication directe avec chaque poste (envoi et réception du courrier électronique)
- organisation d'un Forum de discussion différent par sujets
- gestion d'un fichier FAQs (Frequently Asked Questions) divisé par sujets
- analyse et élaboration des données archivées pour le contrôle du degré d'apprentissage individuel ou collectif des étudiants.



Configuration machine demandée:

- Système d'exploitation: Windows 2000 Server avec Database Server et eMail Server
- Lecteur de CD-ROM